



ประกาศสำนักงานการปฏิรูปที่ดินจังหวัดอุทัยธานี
เรื่อง ผลการคัดเลือกเกษตรกรให้เข้าทำประโยชน์ในเขตปฏิรูปที่ดินจังหวัดอุทัยธานี

อาศัยอำนาจตามระเบียบคณะกรรมการปฏิรูปที่ดินเพื่อเกษตรกรรม ว่าด้วยหลักเกณฑ์วิธีการ และเงื่อนไขในการคัดเลือกและจัดที่ดินให้แก่เกษตรกร การโอนหรือตกทอดทางมรดกสิทธิการเช่าหรือเช่าซื้อ และการจัดการทรัพย์สินและหนี้สินของเกษตรกรผู้ได้รับที่ดิน พ.ศ. ๒๕๖๔ ข้อ ๑๖ ประกอบกับคำสั่งสำนักงานการปฏิรูปที่ดินเพื่อเกษตรกรรม ที่ ๔๐๓/๒๕๖๔ ลงวันที่ ๑๖ กรกฎาคม ๒๕๖๔ เรื่อง มอบหมายเจ้าหน้าที่และอำนาจการคัดเลือกและจัดที่ดินให้แก่เกษตรกรในเขตปฏิรูปที่ดิน ในกรณี สำนักงานการปฏิรูปที่ดินจังหวัดอุทัยธานี จึงขอประกาศผลการคัดเลือกเกษตรกรให้เข้าทำประโยชน์ในเขตปฏิรูปที่ดินจังหวัดอุทัยธานี โดยปฏิรูปที่ดินจังหวัดอุทัยธานีได้พิจารณาอนุญาตให้เกษตรกรได้รับการจัดที่ดินราย.....นางสาวชญาพิชชา เกษการณ์..... แปลงเลขที่.....๓๖.....ระวางที่.....๔๙๓๙/๕๔๑๒.....เนื้อที่ประมาณ.....๑๙-๒-๖๒.....ไร่ ที่ดินตั้งอยู่หมู่ที่ ๑๓ ตำบลระบำ อำเภอลานสัก จังหวัดอุทัยธานี

หากผู้ใดเห็นว่า ผลการคัดเลือกและจัดที่ดินตามประกาศนี้ไม่ถูกต้อง สามารถยื่นคำร้องคัดค้านหรือโต้แย้งพร้อมพยานหลักฐานได้ ณ สำนักงานการปฏิรูปที่ดินจังหวัดอุทัยธานี เลขที่ ๓๖๖ หมู่ที่ ๓ ตำบลน้ำซึม อำเภอมืองอุทัยธานี จังหวัดอุทัยธานี ภายใน ๓๐ วัน นับแต่วันปิดประกาศเป็นต้นไป และให้เกษตรกรผู้ได้รับอนุญาตตามประกาศนี้เข้ารับมอบหนังสืออนุญาตให้เข้าทำประโยชน์ในเขตปฏิรูปที่ดิน (ส.ป.ก.๔-๐๑) ณ ส.ป.ก.อุทัยธานี ในวันและเวลาราชการ ต่อไป ภายใน ๓๐ วัน นับแต่วันที่ประกาศนี้เป็นต้นไป อนึ่ง เมื่อพ้นกำหนดระยะเวลาตามประกาศให้เกษตรกรผู้ได้รับคัดเลือกและจัดที่ดินเข้ารับมอบหนังสืออนุญาตให้เข้าทำประโยชน์ในที่ดิน (ส.ป.ก.๔-๐๑) ณ สำนักงานการปฏิรูปที่ดินจังหวัดอุทัยธานี ในวันและเวลาราชการ

จึงประกาศให้ทราบโดยทั่วกัน

ประกาศ ณ วันที่ ๓๐ มิถุนายน พ.ศ. ๒๕๖๔

(นางสาวนันทรัตน์ ตะลันกุล)

นิติกรชำนาญการพิเศษ รักษาราชการแทน
ปฏิรูปที่ดินจังหวัดอุทัยธานี

หมายเหตุ การประกาศรายชื่อนี้เป็นไปตามกฎหมายว่าด้วยการปฏิรูปที่ดินเพื่อเกษตรกรรม **ห้ามมิให้ผู้ใดนำข้อมูลส่วนบุคคลนี้ไปใช้โดยมิได้รับความยินยอมจากเจ้าของข้อมูลส่วนบุคคล หากฝ่าฝืนต้องรับผิดตามกฎหมาย**

แผนที่แปลงที่ดิน

ระวาง 4939IV5412 แปลงเลขที่ 36 หมู่ที่ 13 ตำบล ระเบ้า

อำเภอ ลานสัก จังหวัด อุทัยธานี

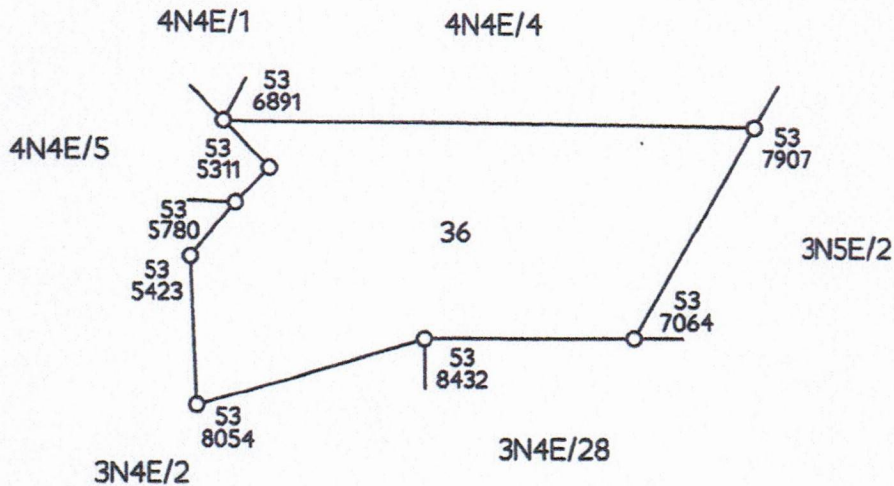
เนื้อที่ประมาณ 19 ไร่ 2 งาน 62 ตารางวา

ผู้สำรวจรังวัด นายสุวิจักขณ์ ตามพระหัตถ์ ตำแหน่ง นายช่างโยธาปฏิบัติงาน รังวัดวันที่

มาตราส่วนในระวาง ส.ป.ก. 1 : 4,000

มาตราส่วน 1 : 4,000

รูปแผนที่



ลงชื่อผู้สำรวจรังวัด

(นายสุวิจักขณ์ ตามพระหัตถ์)
นายช่างโยธาปฏิบัติงาน

ลงชื่อผู้จำลอง

(นายสุวิจักขณ์ ตามพระหัตถ์)
นายช่างโยธาปฏิบัติงาน

ลงชื่อผู้ตรวจ

(นายสุวิจักขณ์ ตามพระหัตถ์)
นายช่างโยธาปฏิบัติงาน

วัน / เดือน / ปี

16 มี.ค. 2569